

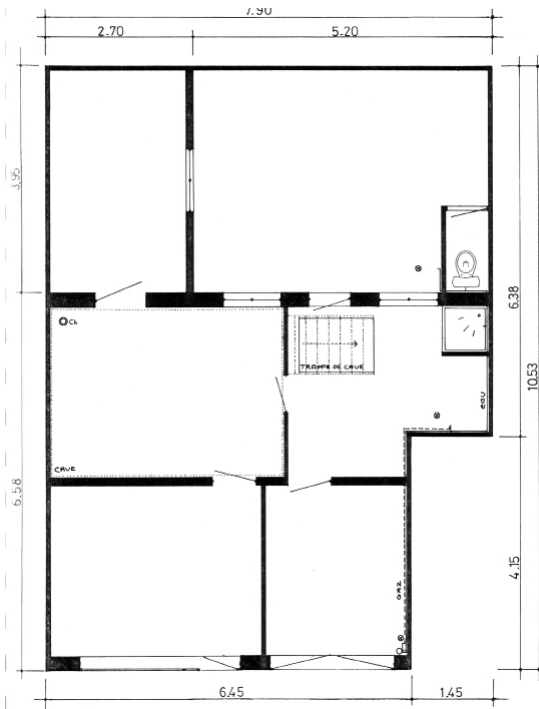
Projet et réalisation de bureaux à Bagnolet (93) -1986

Cet ancien magasin de fleurs devait accueillir des bureaux et s'agrandir. L'espace créé devrait pouvoir, à terme, se transformer en maison de ville classique, avec chambres, cuisine et salle de bain. Le jardin a été agrandi au maximum.

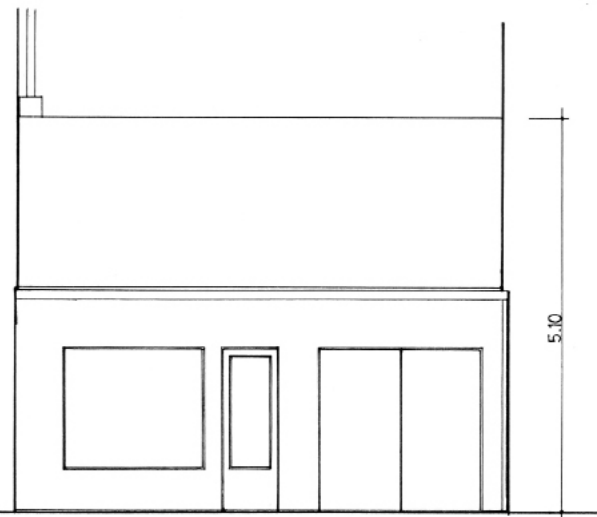
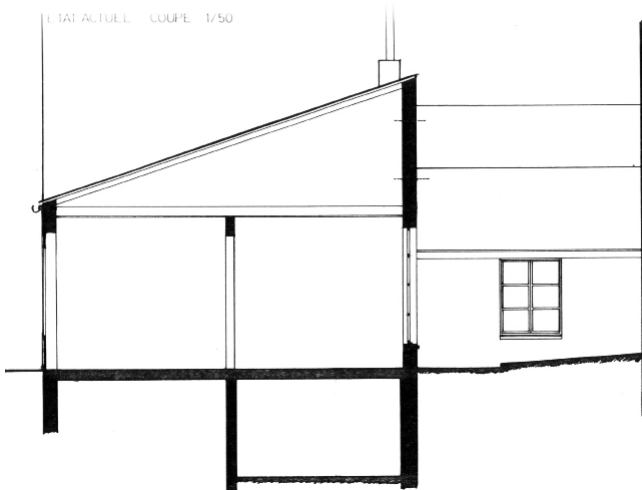
La rue ayant été frappée d'alignement, des négociations pour la surélévation ont été engagées avec la mairie (favorable à la rénovation) et la DDE.



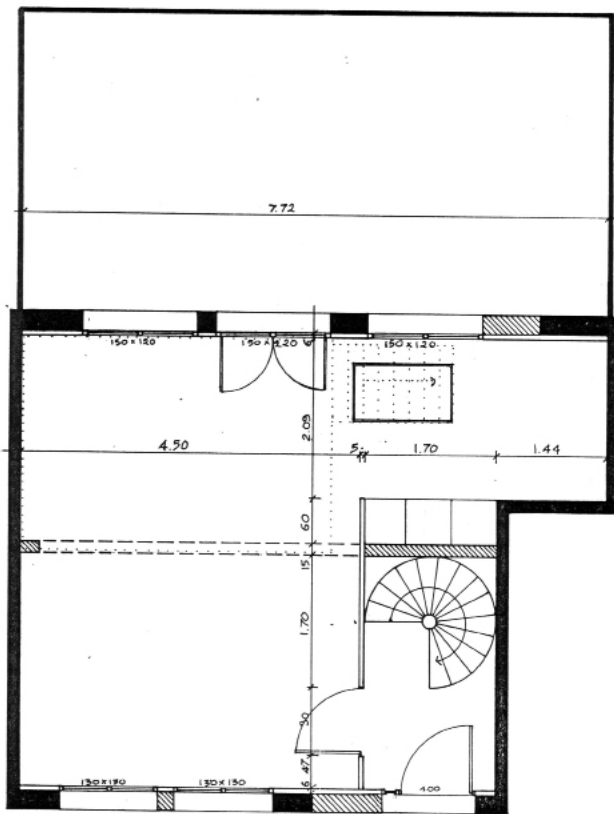
Façade actuelle photographie
Plans, coupes avant projet



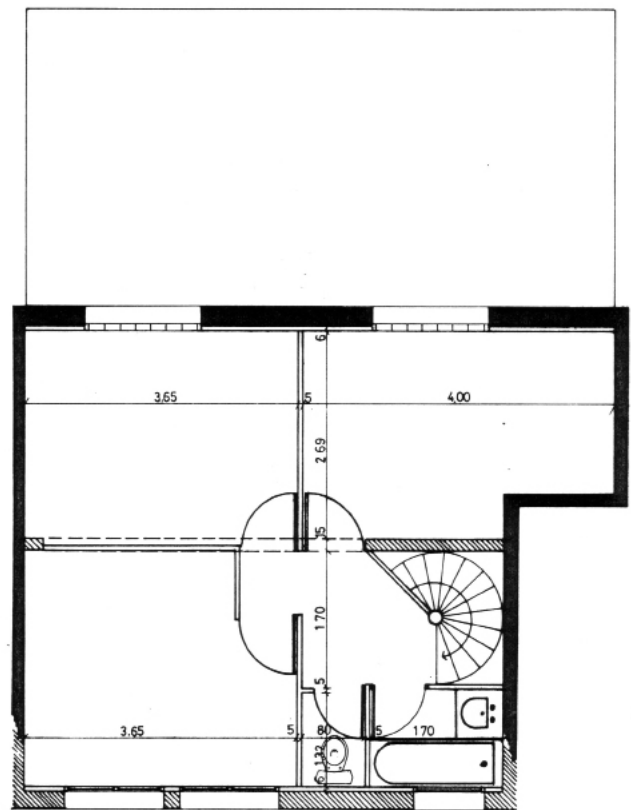
FACADE JARDIN



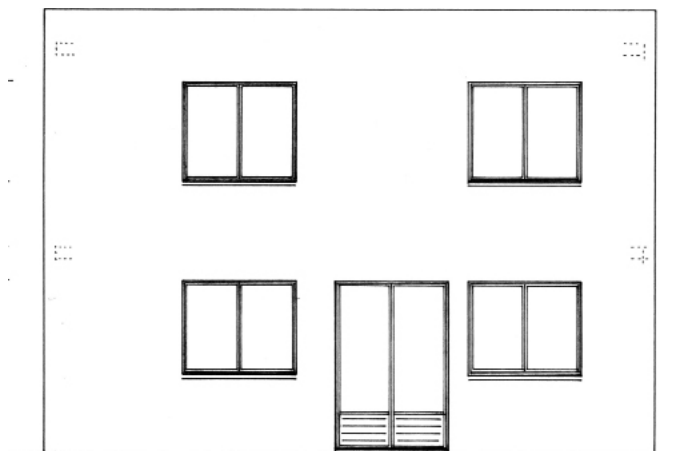
FACADE SUR RUE



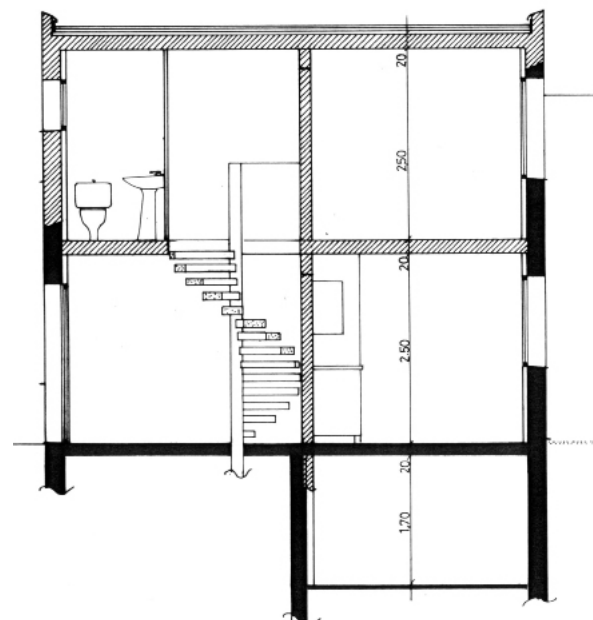
Plan du rez-de-chaussée



Plan de l'étage



Façade sur jardin



Plan du rez-de-chaussée

Les propriétaires, un BET structure souhaitaient une sur-élévation en maçonnerie et béton armé, avec une toiture terrasse. Un escalier hélicoïdale en béton préfabriqué distribue l'étage. Le sous-sol partiel a été maintenu. Le choix d'une certaine simplicité des formes a été nuancé par un enduit très mat, d'une teinte ocre assez soutenue. Les menuiseries et la porte ont été peintes en bleu murier.