

## LA CONSTRUCTION EN FRANCE MILIEU XIXE -DÉBUT XXE

LA CONSTRUCTION DES BÂTIMENTS EN FRANCE MILIEU XIXE - DÉBUT XXE SE CARACTÉRISE À LA FOIS PAR UNE CERTAINE CONTINUITÉ AVEC LA TRADITION AINSI QUE PAR L'INTRODUCTION DE MATÉRIAUX NOUVEAUX ISSUS DE L'INDUSTRIALISATION DONT L'ÉMERGENCE SE PRODUIT AUSSI DANS CE SECTEUR. LES CONSTRUCTIONS DOMESTIQUES SONT SOUVENT TOUCHÉES PAR LES NOUVEAUTÉS AVEC RETARD ; POURTANT PLUS ON AVANCE DANS LE SIÈCLE ET PLUS LES MATÉRIAUX SE BANALISENT : STRUCTURE MÉTALLIQUE, BRIQUES ET TUILES INDUSTRIELLES, CIMENT ET BÉTON ARMÉ.

L'EXTRÊME FIN DU XVIIIÈ SIÈCLE VOIT LES PREMIERS USAGES DE LA FONTE SOUS FORME DE COLONNES (1780) OU DE POUTRES (1796, COMBLES DU THÉÂTRE FRANÇAIS, LOUIS VICTOR). EN 1830, ON FABRIQUE LES PREMIÈRES POUTRELLES EN FER LAMINÉ EN FORME DE T, OUVRANT AINSI LEUR UTILISATION DANS LES PLANCHERS À PARTIR DE 1850 DANS NOTRE PAYS. LA PRESSE ARCHITECTURALE (*LA REVUE GÉNÉRALE D'ARCHITECTURE, LE MONITEUR DES ARCHITECTES,...*) PROPOSE DURANT LA DEUXIÈME PARTIE DU XIXE SIÈCLE DES PLANCHES D'ASSEMBLAGE TYPE D'ÉLÉMENTS MÉTALLIQUES AFIN DE RÉPONDRE AUX BESOINS COURANTS.

LA BRIQUE ET LA TUILE, MATÉRIAUX ANCESTRAUX, CONNAISSENT UN RENOUVEAU LORS DE L'INDUSTRIALISATION DE LEUR PRODUCTION. EN 1840, DOLLFUS ET PLENEY

DÉVELOPPENT SUR UNE IDÉE DE TERRASSON UNE MACHINE QUI PRODUIT, AVEC UN OUVRIER, TRENTE MILLE BRIQUES PAR JOUR ; EN 1841, LES FRÈRES JOSEPH ET XAVIER GILARDONI DÉPOSENT UN BREVET DE PRODUCTION DE TUILES PLATES DONT L'INDUSTRIALISATION SERA EFFECTIVE EN 1845. DE MÊME, L'ARCHITECTE CHARLES GOURLIER EST À L'ORIGINE DE DEUX BREVETS SUCCESSIFS DE BRIQUES À CONDUIT DE FUMÉES COMMERCIALISÉS PAR GRAVELINE À VAUGIRARD DANS LES MÊMES ANNÉES.

EN 1818, LOUIS VICAT, EN INVENTANT LE CIMENT, RENOUVELLE LES LIANTS HYDRAULIQUES, DONT LA PRODUCTION SE RÉPARTIT DÉJÀ DANS 30 ENTREPRISES EN 1855. QUAND JOSEPH MONNIER ALLIE L'ACIER ET LE FER AU CIMENT, DONT DES QUALITÉS À LA TRACTION ET À LA COMPRESSION SE COMPLÈTENT TANDIS QUE LEURS COEFFICIENTS DE DILATION THERMIQUE PROCHES GARANTISSENT UNE RÉELLE COHÉSION, IL CRÉE UN NOUVEAU MATÉRIAU, LE BÉTON ARMÉ, DONT LA DIFFUSION S'AMORCE À L'ORÉE DU XXE SIÈCLE.

DANS LES VILLES, À FIN DU XIXE SIÈCLE, DE NOUVEAUX RÉSEAUX ALIMENTENT LES HABITATIONS : L'EAU, PUIS LE GAZ, ENFIN L'ÉLECTRICITÉ. SI LA CHEMINÉE DEMEURE ENCORE LE MOYEN DE CHAUFFAGE PRIVILÉGIÉ DE L'HABITATION, LE CHAUFFAGE CENTRAL, À AIR, À EAU CHAUDE ET EXCEPTIONNELLEMENT À VAPEUR, FAIT SON APPARITION DANS QUELQUES FOYERS BOURGEOIS.

LES ASPECTS CONSTRUCTIFS DE L'ARCHITECTURE DOMESTIQUE  
D'ALBERT ET PAUL LESEINE :

LES MAISONS DES FRÈRES LESEINE SE SITUENT DANS UNE PROXIMITÉ ESTHÉTIQUE ET CONSTRUCTIVE DES PAVILLONS DES BUTTES-CHAUMONT (GABRIEL DAVILOUD, 1866-1867). DE MÊME, EN CONCEVANT LEURS BÂTIMENTS, LES LESEINE CITENT EXPLICITEMENT *L'ENCYCLOPÉDIE MÉDIÉVALE* D'EUGÈNE-EMMANUEL VIOLLET-LE-DUC (CHARPENTE DE PIGNON EN AUVENT, CHEMINÉE EN SAILLIE SUR LA FAÇADE, SOUCHE DE CHEMINÉES, FAÎTIÈRE) ; TANDIS QU'ILS APPLIQUENT CERTAINS DES PRINCIPES DU THÉORICIEN, EN PARTICULIER LE RECOURS AUX NOUVEAUX MATÉRIAUX. CES DEMEURES SE CARACTÉRISENT PAR UNE GRANDE RICHESSE DE MATÉRIAUX ET DE COULEURS, MALGRÉ LEURS TAILLES MODESTES. LA LIAISON ENTRE CES DIFFÉRENTS MATÉRIAUX (PIERRE DE TAILLE, BRIQUE, MEULIÈRE, FAÏENCE, BOIS) QUI POURRAIT S'AVÉRER DÉLICATE DÉMONTRE EN FAIT LA MAÎTRISE TECHNIQUE DE CES ARCHITECTES PROCHES DE L'ENTREPRISE. LA FAIBLE ÉPAISSEUR DES PLANCHERS, 22 ET 25 CM, PRÊCHE EN FAVEUR DE L'UTILISATION DE POUTRELLES MÉTALLIQUES. PARFOIS, LES PRIX DES MAISONS SONT INDICQUÉS CE QUI EST ASSEZ FRÉQUENT À CETTE ÉPOQUE, OÙ LA MAIN D'ŒUVRE EST PEU CÔUTEUSE ET QUALIFIÉE.

POUR LES MAISONS LES PLUS LUXUEUSES, LA PIERRE DE TAILLE S'IMPOSE AU MOINS AUX ANGLES ET AUX ENTOURAGES DES FENÊTRES. D'AUTRES DEMEURES, PLUS MODESTES, ALLIENT BRIQUES APPARENTES DE DIVERSES NUANCES,

MEULIÈRE ET MÉDAILLONS DE FAÏENCE. LES MAISONS PLUS MODESTES UTILISENT UNIQUEMENT DE LA BRIQUE DONT LE TRAITEMENT DÉCORATIF RESTE CEPENDANT RICHE. NOTONS QUE LES ANGLES, LES ENTOURAGES DE FENÊTRES ET LES PORCHES SONT ALORS ENDUITS AFIN D'IMITER LA PIERRE DE TAILLE. ON NE PEUT DONC PAS PARLER TOTALEMENT DE VÉRITÉ CONSTRUCTIVE, TELLE QUE CRISTALLISÉE PAR VIOLLET-LE-DUC, MÊME SI LA MAJORITÉ DES HABITATIONS SE SITUENT DANS CE CADRE. CES MAISONS, EXPRESSIONS DE LEUR ÉPOQUE, RÉALISENT AINSI, DE MANIÈRE HEUREUSE, LA SYNTHÈSE ENTRE ÉCLECTISME ET RATIONALISME.

EMMANUELLE GALLO

CÉRAMIQUES - RUE BOSMAN.

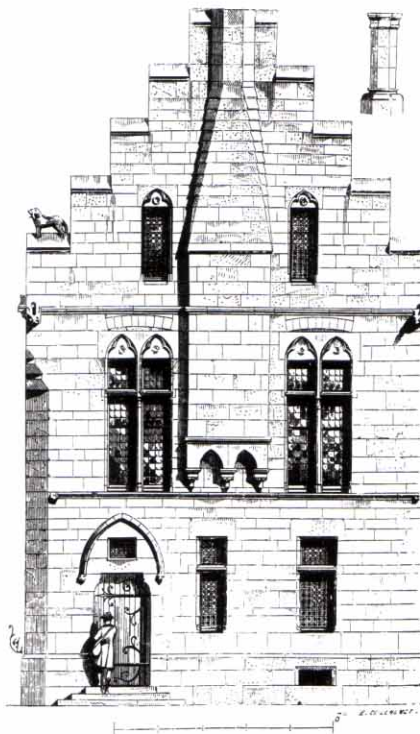




DÉTAIL DE L'ENTRÉE - RUE DE LA LIBERTÉ.



CHARPENTE DE PIGNON EN AUVENT, ILL. 21, IN EUGÈNE-EMMANUEL VIOLLET-LE-DUC : *ENCYCLOPÉDIE MÉDIÉVALE*, FAC-SIMILÉ. COLL. PART.



CHEMINÉE EN SAILLIE, ILL. 23, IN EUGÈNE-EMMANUEL VIOLLET-LE-DUC : *ENCYCLOPÉDIE MÉDIÉVALE*, FAC-SIMILÉ. COLL. PART