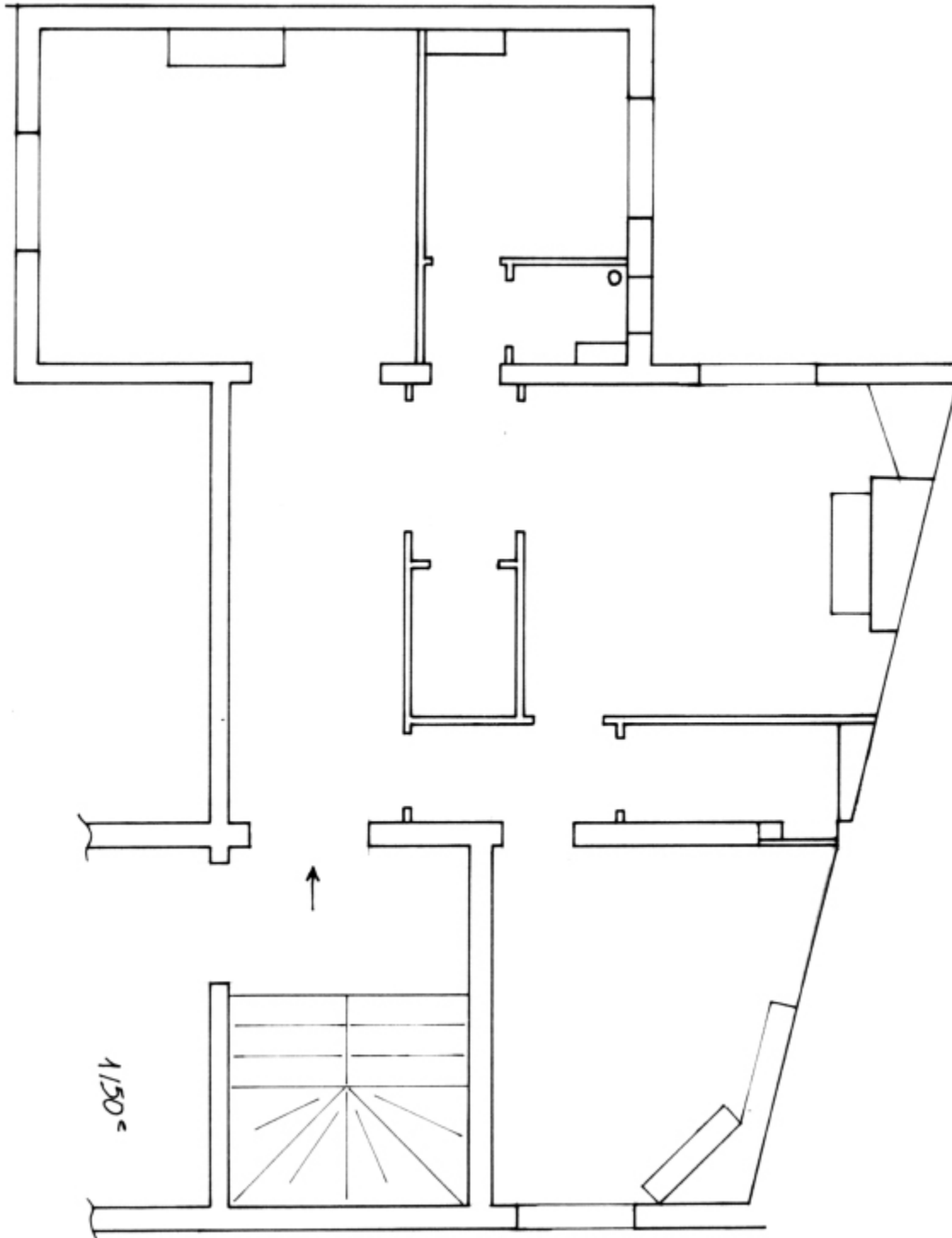
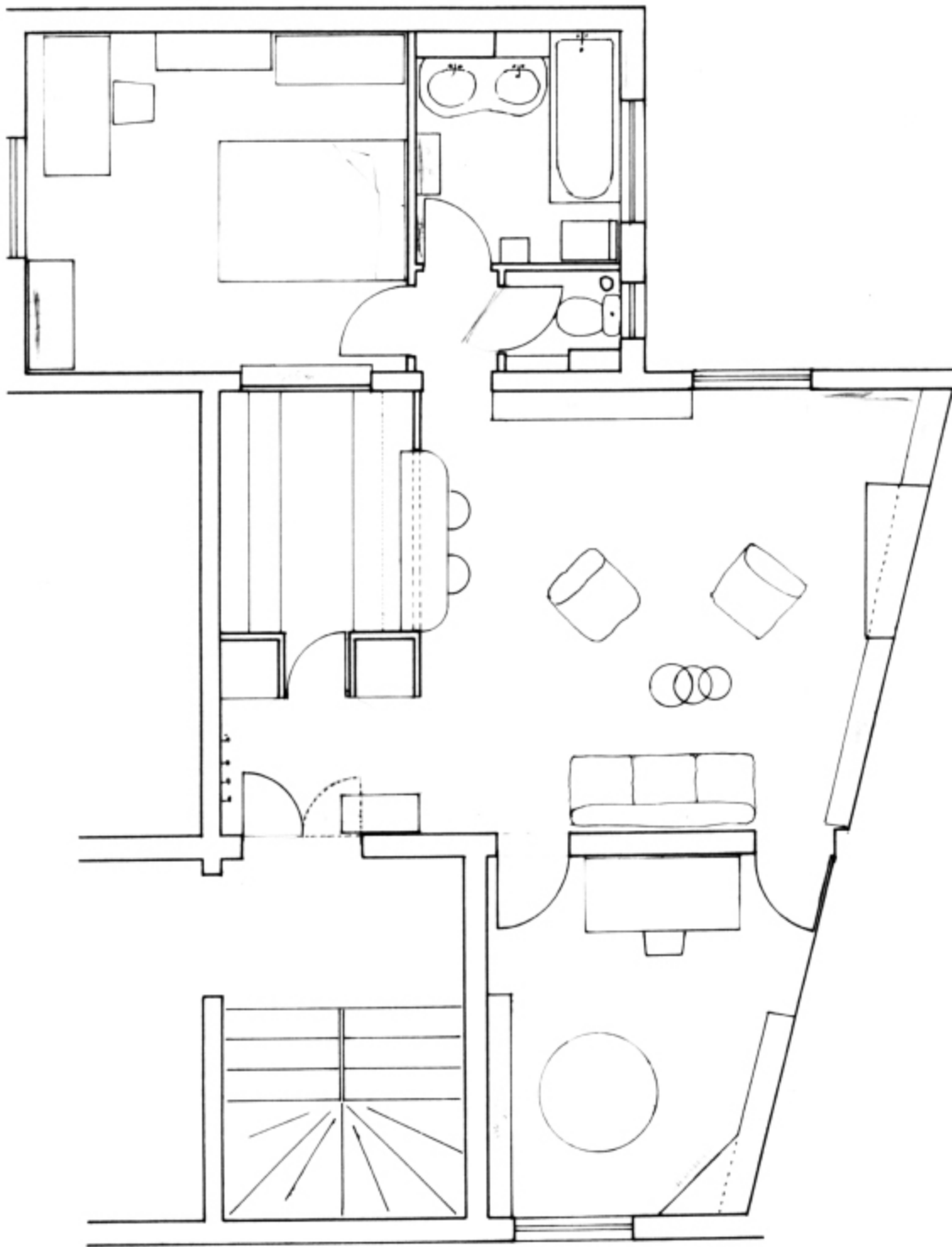


Projet et réalisation de la rénovation d'un appartement à Paris IX^e - 1988



Les propriétaires de cet appartement d'un immeuble haussmannien du IX^e ardt. récupère un logement de famille, ou peu de travaux ont été réalisés depuis la dernière guerre d'ou un confort limité.

Pour ce jeune couple, une réorganisation générale des espaces s'impose tant sur le plan pratique que sur le plan culturel.



La nouvelle salle de bain prend la place de l'ancienne mini-cuisine, la nouvelle cuisine s'invite dans l'entrée en donnant sur le salon/pièce à vivre. Le salon/pièce à vivre est agrandi au maximum en supprimant des circulations inutiles et des pièces secondaires qui nuisent à la perception du volume. L'entrée est en continuité visuelle avec la cuisine et le salon (diagonale maximale), la cuisine ouverte sur le salon en accroît encore l'ampleur. Les deux pièces secondaires peuvent avoir l'usage de chambre à côté de la salle de bain (coin nuit) ou de bureau en continuité avec le salon (aussi visuellement).